



## डिजिटल डायरी

डा० राम मनोहर लोहिया समग्र ग्राम योजनान्तर्गत  
वर्ष 2015-16 में चयनित ग्राम-सहुवारी  
विकास खण्ड-मुहम्मदाबाद गोहना  
जनपद मऊ (उ०प्र०)

## प्रस्तावना

शासन द्वारा सम्यक विचारोपरान्त राजस्व ग्रामों की चौमुखी विकास हेतु डा० राम मनोहर लोहिया समग्र ग्राम विकास योजना संचालित किया गया है। इस योजना का उद्देश्य उन राजस्व ग्रामों को विकास की मुख्य धारा से जोड़ना है जो विकास की आधारभूत सुविधाओं यथा सम्पर्क मार्ग, सी०सी०रोड, के०सी० ड्रेन, ग्रामीण विद्युतिकरण, वैकल्पिक प्रकाश व्यवस्था, स्वच्छ पेय जल, स्वच्छ शौचालय, आवासहीनों को आवास उपलब्ध कराना इत्यदि सुविधाओं से वंचित है। इस योजनान्तर्गत चयनित ग्रामों को लाभार्थी परक योजनाओं से भी संतुष्ट कराये जाने का लक्ष्य है।

उपरोक्त परिपेक्ष्य में आधारभूत एवं लाभार्थी परक योजना की सुविधाओं की निगरानी एवं अनुश्रवण हेतु एक पारदर्शी व्यवस्था बनायी गयी है। जिसमें सूचना एवं नवीन तकनीक के माध्यम से समन्वयक किया गया है। इस योजनान्तर्गत कराये गये कार्यों का स्थलीय फोटो ग्राफ एवं लाभार्थी परक योजनाओं से लाभान्वित लाभार्थियों के फोटो ग्राफ भी इस डिजीटल डायरी में लगाये गये हैं।

इस डिजीटल डायरी (DIGITAL DAIRY) के माध्यम से योजनान्तर्गत चयनित ग्रामों में शासन द्वारा चलायी जा रही विभिन्न जन कल्याणकारी योजनाओं में पारदर्शिता, गुणवत्ता, एवं समयबद्धता आयी हैं, वहीं दूसरी तरफ जन साधारण को भी शासन की विभिन्न योजनाओं का लाभ त्वरित गति मिल रहा है।

## अनुक्रमणिका

क्रमांक	कार्यक्रम का नाम	पृष्ठ संख्या
1	प्रस्तावना	1
2	अनुक्रमणिका	2
3	सामान्य सूचनायें	3
4	सम्पर्क मार्ग निर्माण	4
5	ग्रामीण विद्युतिकरण	5
6	आन्तरिक गलियों एवं नालियों का निर्माण	6
7	स्वच्छ पेयजल आपूर्ति	7-9
8	आंगन बाड़ी केन्द्रों की स्थापना	10
9	वैकल्पिक मार्ग प्रकाश व्यवस्था	11
10	स्वच्छ शौचालय निर्माण	12-13
11	आवासहीनों को आवास उपलब्ध कराना	14-15
12	महात्मा गाँधी राष्ट्रीय ग्रामीण रोजगार गारण्टी योजना	16-18
13	राष्ट्रीय ग्रामीण आजीविका मिशन	19
14	निःशुल्क बोरिंग	20
15	वृद्धा/किसान पेंशन वितरण	21
16	पति के मृत्यु उपरान्त निराश्रित महिलाओं को सहायक अनुदान वितरण	22
17	विकलांग पेंशन वितरण	23
18	समाजवादी पेंशन योजना	24

## सामान्य सूचनाएं एवं मोबाईल नम्बर

1	डा0 राम मनोहर लोहिया समग्र ग्राम का नाम	सहुवारी
2	ग्राम में मजरो की संख्या	1-सहुवारी, 2-जासोपुर, 3-इसहाकपुर, 4-नगहरा
3	ग्राम प्रधान का नाम	श्री उमेशचन्द्र यादव मोबाईल संख्या-9696333666
4	ग्राम पंचायत अधिकारी / ग्राम विकास अधिकारी का नाम	श्री रामनरेश यादव मोबाईल संख्या-7753858465
5	लेखपाल का नाम	श्री हरिश्चन्द्र मोबाईल संख्या-9451156389
6	ग्राम रोजगार सेवक का नाम	-
7	सफाई कर्मी का नाम	श्री रामप्रवेश गुप्ता मोबाईल संख्या-9651693725
8	मुख्य मजरा	सहुवारी यादव बस्ती
9	चयन का वर्ष	2015-16
10	न्याय पंचायत का नाम	भदीड़
11	तहसील का नाम	मुहम्मदाबाद गोहना , मऊ
12	थाना का नाम	मुहम्मदाबाद गोहना , मऊ
13	कुल भौगोलिक क्षेत्रफल / कृषि योग्य क्षेत्रफल	49.324/ 36.933
14	आबादी का क्षेत्रफल	0.933
15	ग्राम की कुल जनसंख्या (वर्ष 2011 के जनगणना के अनुसार)	472
16	महिला	260
17	पुरुष	212
18	ग्राम में कुल अनुसूचित जाति की संख्या	-
19	ग्राम में कुल परिवारों की संख्या	75
20	ग्राम में कुल बी.पी.एल. परिवारों की संख्या	-
21	ग्राम में राजकीय नलकूपों की संख्या	-
22	ग्राम में अन्त्योदय कार्ड धारकों की संख्या	-
23	ग्राम में बी.पी.एल. कार्ड धारकों की संख्या	-
24	पंचायत भवन है अथवा नहीं	नहीं
25	सामुदायिक मिलन केन्द्र है अथवा नहीं	नहीं
26	आंगनबाड़ी केन्द्र है अथवा नहीं	हाँ

## वर्ष 2015 – 16 में चयनित डा0 राम मनोहर लोहिया समग्र ग्रामों का संतृप्तीकरण

विकास खण्ड का नाम :-मुहम्मदाबाद गोहना-मऊ

समग्र ग्राम का नाम :- सहुवारी

सम्पर्क मार्ग

क्र० सं०	भौतिक लक्ष्य (लम्बाई / चौड़ाई मी०में) / लम्बाई चौड़ाई	(किस स्थान से किस स्थान तक)	प्रगति ( प्रतिशत में )	वित्तीय लक्ष्य (स्वीकृत लागत रु० लाख में)	वित्तीय प्रगति ( रु० लाख में)	प्रगति ( प्रतिशत में )
1	2	3	4	5	6	7
मुहम्मदाबाद घोसी पिचरोड पर वि०ख० मुख्यालय से 6 कि०मी० दूरी पर स्थित है।						



मुहम्मदाबाद गोहना-घोसी मुख्या मार्ग पर वि०ख० मुख्यालय से 6 कि०मी० दूरी पर।

## वर्ष 2015 – 16 में चयनित डा0 राम मनोहर लोहिया समग्र ग्रामों का संतृप्तीकरण

विकास खण्ड का नाम :-मुहम्मदाबाद गोहना-मऊ

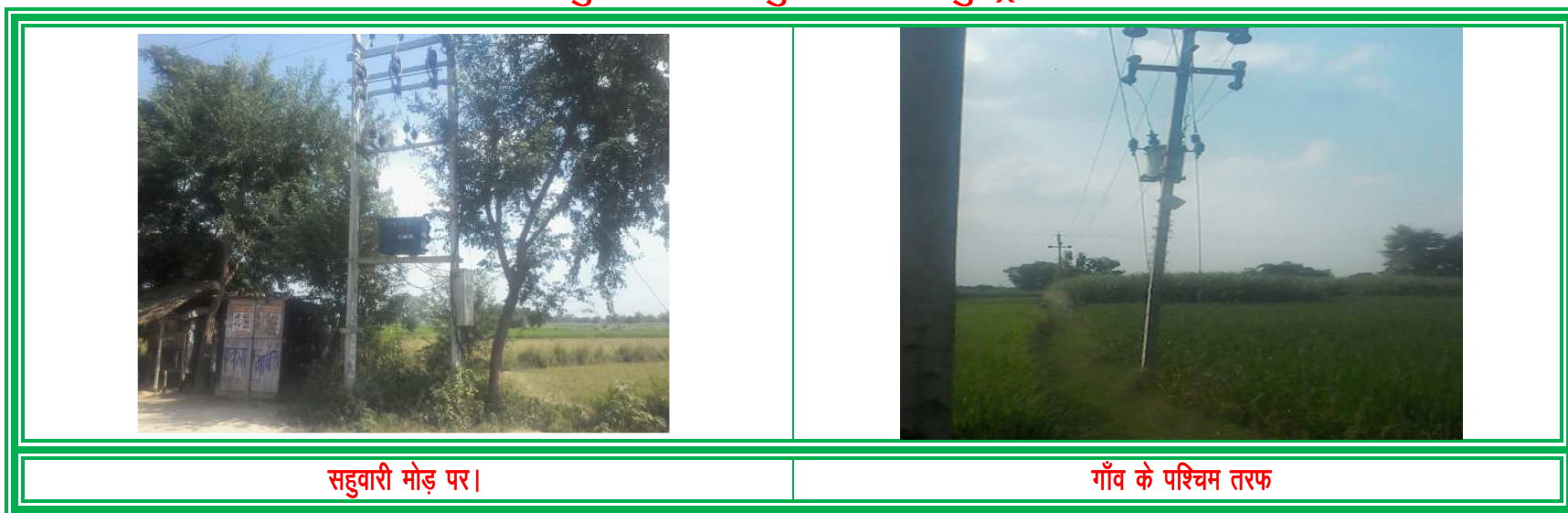
समग्र ग्राम का नाम :- सहुवारी

विद्युतीकरण

क्र० सं०	भौतिक लक्ष्य			भौतिक पूर्ति			पूर्ति का प्रतिशत		
	ट्रान्सफार्मर (संख्या में)	पोल लगाना (संख्या में)	तार खीचना (लम्बाई मीटर में)	ट्रान्सफार्मर (संख्या में)	अधिष्ठापित पोल (संख्या में)	खींचे गये तार की लम्बाई (मीटर में)	ट्रान्सफार्मर प्रतिशत	पोल प्रतिशत	तार खीचना प्रतिशत
1	2	47	-	2	47	-	100%	100%	-

**ग्राम पंचायत सहुवारी में विद्युतीकरण**

### ग्राम पंचायत सहुवारी में विद्युतिकरण हेतु ट्रान्सफार्मर का फोटो



## वर्ष 2015 – 16 में चयनित डा0 राम मनोहर लोहिया समग्र ग्रामों का संतृप्तीकरण

विकास खण्ड का नाम :-मुहम्मदाबाद गोहना-मऊ

समग्र ग्राम का नाम :- सहवारी

आन्तरिक गलियों में सी0सी0 रोड एवं के0सी0 ड्रेन का निर्माण

क्र0 सं0	कार्य स्थल का विवरण।	स्थिति
1	2	3
1	काली के स्थान से पप्पू के घर तक ।	पूर्ण
2	पप्पू के घर से राम वृक्ष के घर तक।	पूर्ण
3	हीरावन के घर से हीरा व रामसरिख के घर तक।	पूर्ण
4	उमेश यादव के मड़ई से मोती के घर तक ।	पूर्ण
5	पप्पू के घर से जयकरन मास्टर के घर तक।	पूर्ण
6	सहवारी पीच रोड़ पर महेन्द्र यादव के घर से रामलाल के घर तक।	पूर्ण

### समग्र ग्राम सहवारी के आन्तरिक गलियों में सी0सी0 रोड एवं के0सी0 ड्रेन का फोटो

					
महेन्द्र यादव के घर से रामलाल के घर तक।	पप्पू के घर से राम वृक्ष के घर तक।	पप्पू के घर से जयकरन मास्टर के घर तक।	काली के स्थान से पप्पू के घर तक ।	उमेश यादव के मड़ई से मोती के घर तक ।	हीरावन के घर से हीरा व रामसरिख के घर तक।

## वर्ष 2015 – 16 में चयनित डा0 राम मनोहर लोहिया समग्र ग्रामों का संतुष्टीकरण

विकास खण्ड का नाम :-मुहम्मदाबाद गोहना-मऊ

समग्र ग्राम का नाम :- सहुवारी

स्वच्छ पेयजल आपूर्ति

क्र० सं०	लक्ष्य 2015-16	पूर्ति 2015-16	पूर्व से अधिष्ठापित	कुल अधिष्ठापित	प्रतिशत
1	6	6	15	21	100 %

### अधिष्ठापित किये गये इण्डिया मार्का-2 हैण्डपम्प का स्थल एवं स्थिति विवरण

क्र० सं०	पूर्व से अधिष्ठापित इण्डिया मार्का-2 हैण्डपम्प	स्थिति	अभ्युक्ति	क्र० सं०	नये अधिष्ठापित इण्डिया मार्का-2 हैण्डपम्प	स्थिति	अभ्युक्ति
1	रामबदन पुत्र मुखू के घर के सामने।	चालू	-	1	डीह के स्थान पर	चालू	-
2	महेन्द्र पुत्र स्व० जगधारी के घर के सामने।	" "	-	2	लौटू पुत्र स्व० खुशिहाल के घर के सामने।	" "	-
3	चरित्तर पुत्र सोमर के घर के सामने।	" "	-	3	रामवृक्ष पुत्र स्व० दीपचन्द्र के घर के सामने।	" "	-
4	राकेश पुत्र स्व० लालमुनी के घर के सामने।	" "	-	4	रामसमुझ पुत्र स्व० रामधारी के घर के सामने।	" "	-
5	विजय बहादुर पुत्र स्व० सुरेश के घर के सामने।	" "	-	5	रामसरीख पुत्र अच्छेलाल के घर के सामने।	" "	-
6	उमेश यादव पुत्र स्व० दुबेर यादव के घर के सामने।	" "	-	6	श्रीमती मीरा यादव पत्नी श्री उमेश यादव के घर के सामने।	" "	-
7	अश्वनी पुत्र स्व० लालू राम यादव के घर के सामने।	" "	-	-----			
8	बैजनाथ पुत्र स्व० बन्धन के घर के सामने।	" "	-				
9	रामकरन पुत्र स्व० कुन्जन के घर के सामने।	" "	-				
10	कमलेश पुत्र कन्हैया यादव के घर के सामने।	" "	-				
11	रामअवध पुत्र स्व० अच्छेलाल के घर के सामने।	" "	-				
12	रामसुख पुत्र अच्छेलाल के घर के सामने।	" "	-				
13	त्रिवेनी पुत्र केशव के घर के सामने।	" "	-				
14	प्रा०पा० सहुवारी।	" "	-				
15	जू०हा० स्कूल सहुवारी।	" "	-				



## समग्र ग्राम सहवारी में स्वच्छ पेयजल आपूर्ति हेतु इण्डिया मार्का-2 का फोटो



रामवृक्ष पुत्र स्व० दीपचन्द्र के घर के सामने।



लौटू पुत्र स्व० खुशिहाल के घर के सामने।



चरित्तर पुत्र सोम्मर के घर के सामने।



राकेश पुत्र स्व० लालमुनी के घर के सामने।



उमेश पुत्र स्व० दुब्बर के घर के सामने।



वीरबहादुर पुत्र सुरेश के घर के सामने।



रामसमुझ पुत्र स्व० रामधारी के घर के सामने।



त्रिवेनी पुत्र केशव के घर के सामने।

## समग्र ग्राम सहुवारी में स्वच्छ पेयजल आपूर्ति हेतु इण्डिया मार्का-2 का फोटो



चरित्तर पुत्र सोम्मर के घर के सामने।



राकेश पुत्र लालमुनी के घर के सामने।



मदन पुत्र मुखू के घर के सामने।



रामसरीख पुत्र अच्छीलाल के घर के सामने।



पप्पू पुत्र लालू के घर के सामने।



बैजनथ पुत्र बंधन के घर के सामने।



रामवृक्ष पुत्र दीपचन्द्र के घर के सामने।



कमलेश पुत्र कन्हई के घर के सामने।

## वर्ष 2015 – 16 में चयनित डा0 राम मनोहर लोहिया समग्र ग्रामों का संतृप्तीकरण

विकास खण्ड का नाम :-मुहम्मदाबाद गोहना-मऊ

समग्र ग्राम का नाम :- सहुवारी

आंगनबाडी केन्द्रों की स्थापना

क्र० सं०	ऑंगनबाडी कार्यकर्त्री का नाम	सहायिका का नाम	केन्द्र संचालन का स्थल
1	मीरा यादव	आशा देवी	ऑंगन बाड़ी केन्द्र सहुवारी

समग्र ग्राम सहुवारी में आंगन बाड़ी केन्द्रों की स्थापना फोटो



## वर्ष 2015 – 16 में चयनित डा0 राम मनोहर लोहिया समग्र ग्रामों का संतुष्टीकरण

विकास खण्ड का नाम :-मुहम्मदाबाद गोहना-मऊ

समग्र ग्राम का नाम :- सहवारी

वैकल्पिक मार्ग प्रकाश व्यवस्था

क्र0 सं0	लक्ष्य 2015-16	पूर्ति 2015-16	पूर्व से अधिष्ठापित	कुल	प्रतिशत
1	2	3	4	5	6
1	4	4	0	4	100%

### सोलर लाईट स्थल एवं स्थिति विवरण

क्र0 सं0	वर्ष 2015-16 में अधिष्ठापित सोलर लाईट स्थल	स्थिति	क्र0 सं0	वर्ष 2015-16 में अधिष्ठापित सोलर लाईट स्थल	स्थिति
1	मदन यादव पुत्र स्व0 मुखू के घर के सामने।	चालू	3	परशुराम पुत्र स्व0 चन्द्रपति के घर के सामने	चालू
2	सुदन पुत्र स्व0 दुबेर के घर के सामने।	“ ”	4	काली स्थान पर।	“ ”

### वैकल्पिक मार्ग प्रकाश व्यवस्था सोलर लाईट फोटो

			
मदन यादव पुत्र स्व0 मुखू के घर के सामने।	सुदन पुत्र स्व0 दुबेर के घर के सामने।	परशुराम पुत्र स्व0 चन्द्रपति के घर के सामने	काली स्थान पर।

वर्ष 2015 – 16 में चयनित डा0 राम मनोहर लोहिया समग्र ग्रामों का संतृप्तीकरण

विकास खण्ड का नाम :-मुहम्मदाबाद गोहना-मऊ

समग्र ग्राम का नाम :- सहवारी

स्वच्छ शौचालय निर्माण

क्र० सं०	कुल लक्षित लाभार्थियों की संख्या	वित्तीय लक्ष्य (लाख में)	आच्छादित लाभार्थियों की संख्या	वित्तीय व्यय	वित्तीय व्यय का प्रतिशत	आच्छादित लाभार्थियों का प्रतिशत
1	43	5.16	43	100	100%	100%

स्वच्छ शौचालय से आच्छादित लाभार्थियों की सूची निम्नवत् है –

क्र० सं०	लाभार्थी का नाम	पिता / पति का नाम	निर्माण की स्थिति	क्रियाशील	क्र० सं०	लाभार्थी का नाम	पिता / पति का नाम	निर्माण की स्थिति	क्रियाशील	क्र० सं०	लाभार्थी का नाम	पिता / पति का नाम	निर्माण की स्थिति	क्रियाशील
1	जयकरन	कुन्जन	पूर्ण	क्रियाशील	16	फेरई	रामजीत	पूर्ण	क्रियाशील	31	संजाफी	रामवृक्ष	पूर्ण	क्रियाशील
2	विश्वनाथ	बल्ली	" "	" "	17	रामबचन	गनेश	" "	" "	32	सुनीता	कैलाश	" "	" "
3	महेन्द्रनाथ	जगधारी	" "	" "	18	सावित्री	सुरेन्द्र	" "	" "	33	हरिवंश	बसन्त	" "	" "
4	विक्रम	दरबारी	" "	" "	19	सुभावती	सत्यराम	" "	" "	34	चन्देई	शिवबचन	" "	" "
5	शिवजोर	दरवारी	" "	" "	20	ललई	रामबली	" "	" "	35	छगुरी	सुहन	" "	" "
6	लौटू	खुशिहाल	" "	" "	21	मन्जू	जितेन्द्र	" "	" "	36	कोदई	नरेश	" "	" "
7	जयराम	राजदेव	" "	" "	22	अमली	रविन्द्र	" "	" "	37	उषा	किशोर	" "	" "
8	रविन्द्र	रामनाथ	" "	" "	23	कैलशिया	हरिश्चन्द्र	" "	" "	38	बलजोर	दरबारी	" "	" "
9	रामचेत	नगेशर	" "	" "	24	बैजनाथ	बधन	" "	" "	39	श्रीराम	राजदेव	" "	" "
10	रामनिवास	खुशिहाल	" "	" "	25	गुलैची	मरीना	" "	" "	40	जितेन्द्र	मुख्यु	" "	" "
11	पतिराम	हरगुन	" "	" "	26	शिवनाथ	बल्ली	" "	" "	41	उमाशंकर	शिवलोचन	" "	" "
12	मुखराम	हरगुन	" "	" "	27	पानमती	शंकर	" "	" "	42	गुलाब	द्वारिका	" "	" "
13	धारी	लालता	" "	" "	28	सोना	मनोज	" "	" "	43	उमाशंकर	शिवलोचन	" "	" "
14	उमेशचन्द्र	दुब्बर	" "	" "	29	तिलेशर	दलीप	" "	" "					
15	रामकिशुन	ढेगू	" "	" "	30	फुलचन्द्रं	हरदेव	" "	" "					



## स्वच्छ शौचालय फोटो

				
जितेन्द्र पुत्र मुखू	सुभावती पत्नी सतिराम	विक्रम पुत्र दरबारी	महेन्द्र पुत्र जगधरी	लौटू पुत्र खुशिहाल
				
रामनिवास पुत्र खुशिहाल	रामकिशुन पुत्र थेगू	बैजनाथ पुत्र बंधन	पतिराम पुत्र हरगुन	जयराम पुत्र रामजीत
				
बलजोर पुत्र दरबारी	शिवजोर पुत्र दरबारी	कैलासी पत्नी हरिश्चन्द्र	रविन्द्र पुत्र गनेश	कोदई पुत्र नरेश

वर्ष 2015 – 16 में चयनित डा0 राम मनोहर लोहिया समग्र ग्रामों का संतृप्तीकरण

विकास खण्ड का नाम :-मुहम्मदाबाद गोहना-मऊ

समग्र ग्राम का नाम :- सहुवारी

आवासहीनों को आवास उपलब्ध कराना

क्र0 सं0	कुल लक्षित लाभार्थियों की संख्या	वित्तीय लक्ष्य (लाख में)	आच्छादित लाभार्थियों की संख्या	वित्तीय व्यय	वित्तीय व्यय का प्रतिशत	आच्छादित लाभार्थियों का प्रतिशत
1	28	84.14	28	84.14	100%	100%

डा0 राम मनोहर लोहिया आवास योजना से आच्छादित लाभार्थियों की सूची निम्नवत है -

क्र0 सं0	लाभार्थी का नाम	पिता / पति का नाम	जाति	आवास का प्रकार	निर्माण की स्थिति	क्र0 सं0	लाभार्थी का नाम	पिता / पति का नाम	जाति	आवास का प्रकार	निर्माण की स्थिति
1	मन्जू	जितेन्द्र	पि0जा0	लोहिया आवास	.. ..	9	मनभाती	सतिराम	पि0जा0	लोहिया आवास	पूर्ण
2	देवराजी	चमरू	.. ..	.. ..	.. ..	10	सुमित्रा	श्यामकुवंर	.. ..	.. ..	.. ..
3	चन्देई	शिवबचन	.. ..	.. ..	.. ..	11	गुलाबी	काम्ता	.. ..	.. ..	.. ..
4	बसामती	खुशिहाल	.. ..	.. ..	.. ..	12	चनरमी	विश्वनाथ	.. ..	.. ..	.. ..
5	सुनिता	कैलाश	.. ..	.. ..	.. ..	13	शिवजोर	दरबारी	.. ..	इन्दिरा आवास	.. ..
6	उषा	हरिबंश	.. ..	.. ..	.. ..	14	रामचेत	नगेशर	.. ..	.. ..	.. ..
7	सोना	मनोज	.. ..	.. ..	.. ..	15	बलजोर	दरबारी	.. ..	.. ..	.. ..
8	छगुरी	सुदन	.. ..	.. ..	.. ..						

## समग्र ग्राम सहवारी आवास फोटो

				
सुनीता पत्नी कैलाश	बलजोर पुत्र दरबारी	देवराजी पत्नी चमरु	चन्द्रदेई पत्नी शिवबचन	मन्जू जितेन्द्र
				
बासमती पत्नी खुशिहाल	गुलाबी पत्नी कान्ता	सुमित्रा पत्नी श्यामकुवर	रामचेत पुत्र नगेसर	छंगुरी पत्नी सूदन



वर्ष 2015 – 16 में चयनित डा0 राम मनोहर लोहिया समग्र ग्रामों का संतृप्तीकरण

विकास खण्ड का नाम :-मुहम्मदाबाद गोहना-मऊ

समग्र ग्राम का नाम :- सहुवारी

महात्मा गाँधी राष्ट्रीय ग्रामीण रोजगार गारण्टी अधिनियम

क्र० सं०	कार्य का विवरण	श्रमांश पर व्यय	सामग्री पर व्यय	योग	कुल सृजित मानव दिवस
1	समतहिया पोखरा खुदायी / जीर्णोद्धार। (वित्तीय वर्ष 2015-16)	31878.00	0.00	31878.00	198
2	इमरान पुत्र अकरम के खेत का समतलीकरण। (वित्तीय वर्ष 2016-17)	28014.00	0.00	28014.00	161

**महात्मा गाँधी राष्ट्रीय ग्रामीण रोजगार गारण्टी योजनान्तर्गत जॉबकार्ड धारकों द्वारा सृजित मानव दिवस (वित्तीय वर्ष 2015-16)**

क्र० सं०	जॉबकार्ड संख्या	घर के प्रमुख का नाम	सृजित मानव दिवस	क्र० सं०	जॉबकार्ड संख्या	घर के प्रमुख का नाम	सृजित मानव दिवस
1	UP-56-008-008-001/0051	RAM JANAM	28	36	UP-56-008-008-001/269	VIRENDER	25
2	UP-56-008-008-001/0071	SAUKHU	49	37	UP-56-008-008-001/277	ASOK KUMAR	40
3	UP-56-008-008-001/0087	RAM BACHAN	63	38	UP-56-008-008-001/278	RAJESH	28
4	UP-56-008-008-001/0125	SURYA BHAN	39	39	UP-56-008-008-001/280	BADAMI	27
5	UP-56-008-008-001/0140	JEETA	28	40	UP-56-008-008-001/290	LACMI YADAV	28
6	UP-56-008-008-001/0163	CHAUTHI	53	41	UP-56-008-008-001/291	AVDHESH	56
7	UP-56-008-008-001/100	SURALI	28	42	UP-56-008-008-001/293	HARKHU	42
8	UP-56-008-008-001/101	RAMJIT	47	43	UP-56-008-008-001/299	SURESH YADAV	20
9	UP-56-008-008-001/105	SHRINIVASH	68	44	UP-56-008-008-001/300	DINESH YADAV	27
10	UP-56-008-008-001/108	RAJENDAR	71	45	UP-56-008-008-001/336	sanjay	27
11	UP-56-008-008-001/111	SHRIRAM	50	46	UP-56-008-008-001/338	DHUDNATH	96
12	UP-56-008-008-001/124	KANTA	21	47	UP-56-008-008-001/341	RAMJIT	29
13	UP-56-008-008-001/130	SUBEDAR	44	48	UP-56-008-008-001/342	DOODHNATH	81
14	UP-56-008-008-001/141	NAVRATAN	32	49	UP-56-008-008-001/343	LALLAN	81
15	UP-56-008-008-001/145	ANITA	39	50	UP-56-008-008-001/344	NAKHADU	70
16	UP-56-008-008-001/146	MHENDAR	41	51	UP-56-008-008-001/348	SHUBHAVATI	18
17	UP-56-008-008-001/151	GHINAK	27	52	UP-56-008-008-001/351	TAHALU	90
18	UP-56-008-008-001/165	RAVINDAR	40	53	UP-56-008-008-001/356	shaurabh	95
19	UP-56-008-008-001/191	RAMCHANDAR	83	54	UP-56-008-008-001/357	rampravesh	56
20	UP-56-008-008-001/198	DINESH	14	55	UP-56-008-008-001/359	virbahadur	95
21	UP-56-008-008-001/199	RAMBACHAN	99	56	UP-56-008-008-001/363	ramasray	97
22	UP-56-008-008-001/201	RAMAVDH	23	57	UP-56-008-008-001/364	TAPESHWAR	84
23	UP-56-008-008-001/202	SURAJU	68	58	UP-56-008-008-001/365	LALBAHADUR	22
24	UP-56-008-008-001/203	GUDIYA	14	59	UP-56-008-008-001/366	RAMAKANT	14
25	UP-56-008-008-001/206	RAMYAS	97	60	UP-56-008-008-001/367	SATYANARAYAN	95
26	UP-56-008-008-001/214	NANDLAL	42	61	UP-56-008-008-001/368	TEJ PRATAP	83
27	UP-56-008-008-001/227	JANGBAHADUR	99	62	UP-56-008-008-001/371	lalti	14
28	UP-56-008-008-001/230	RAMBACHAN	97	63	UP-56-008-008-001/372	CHHEDI	70
29	UP-56-008-008-001/231	SIVCHAND	83	64	UP-56-008-008-001/373	SARVJIT	70
30	UP-56-008-008-001/236	JAGDISH	70	65	UP-56-008-008-001/388	ANAND PRAKASH	98
31	UP-56-008-008-001/238	RAJU	3	66	UP-56-008-008-001/393	FULA	83
32	UP-56-008-008-001/241	PRAHALAD	47	67	UP-56-008-008-001/396	RAMHARSH PRAJAPATI	95
33	UP-56-008-008-001/255	DHRAMDEVI	47	68	UP-56-008-008-001/398	RAMANAND	39
34	UP-56-008-008-001/264	SUKALO	14	69	UP-56-008-008-001/408	JAMWANT PRAJAPATI	98
35	UP-56-008-008-001/265	RAKESH	82	70	UP-56-008-008-001/409	kamlesh	63

महात्मा गाँधी राष्ट्रीय ग्रामीण रोजगार गारण्टी योजनान्तर्गत जॉबकार्ड धारकों द्वारा सृजित मानव दिवस (वित्तीय वर्ष 2016-17)

क्र० सं०	जॉबकार्ड संख्या	घर के प्रमुख का नाम	सृजित मानव दिवस	क्र० सं०	जॉबकार्ड संख्या	घर के प्रमुख का नाम	सृजित मानव दिवस
71	UP-56-008-008-001/411	DINANATH	97	106	UP-56-008-076-001/113	ANITA	41
72	UP-56-008-008-001/423	LALTI	97	107	UP-56-008-076-001/114	SHARDA	14
73	UP-56-008-008-001/430	RAJDEV YADAV	84	108	UP-56-008-076-001/115	PARAMI DEVI	14
74	UP-56-008-008-001/431	RAMSHAMUJH	70	109	UP-56-008-076-001/116	REENA	14
75	UP-56-008-008-001/432	RAMJI	98	110	UP-56-008-076-001/117	FEKANI	14
76	UP-56-008-008-001/435	SANTOSH YADAV	77	111	UP-56-008-076-001/12	AMARJIT YADAV	3
77	UP-56-008-008-001/436	PARASH YADAV	98	112	UP-56-008-076-001/120	LALTI DEVI	14
78	UP-56-008-008-001/437	RAMSING YADAV	95	113	UP-56-008-076-001/121	CHANARAMI	14
79	UP-56-008-008-001/450	CHANMATI	54	114	UP-56-008-076-001/122	MO AJAMAL	12
80	UP-56-008-008-001/452	DHARMI	88	115	UP-56-008-076-001/14	PARVATI	77
81	UP-56-008-008-001/470	GUJARATIYA	13	116	UP-56-008-076-001/144	AJAY KUMAR	27
82	UP-56-008-008-001/475	CHANDRAJEET	61	117	UP-56-008-076-001/149	RAJESH YADAV	41
83	UP-56-008-008-001/48	VINOD	75	118	UP-56-008-076-001/16	SHAMBHU PARJAPATI	27
84	UP-56-008-008-001/49	RAMBILASH	28	119	UP-56-008-076-001/17	ACHHELAL PARJAPATI	41
85	UP-56-008-008-001/53	FIRANGI	35	120	UP-56-008-076-001/18	FULKUMARI	13
86	UP-56-008-008-001/54	SAHKER	83	121	UP-56-008-076-001/19	DANJAY	82
87	UP-56-008-008-001/68	SUBEDAR	55	122	UP-56-008-076-001/2	SOCHAN	41
88	UP-56-008-008-001/69	SIVNATH	55	123	UP-56-008-076-001/20	REETA	98
89	UP-56-008-008-001/72	SANJAY	14	124	UP-56-008-076-001/21	FIRANTI	13
90	UP-56-008-008-001/73	ALAGU	81	125	UP-56-008-076-001/23	SUDARI	27
91	UP-56-008-008-001/75	MURALI	42	126	UP-56-008-076-001/26	BABITA	27
92	UP-56-008-008-001/77	BALCHAND	40	127	UP-56-008-076-001/28	SUMAN	77
93	UP-56-008-008-001/79	BIJAGHAR	79	128	UP-56-008-076-001/29	AJAY	58
94	UP-56-008-008-001/86	BECHAN	56	129	UP-56-008-076-001/3	SUMITARA	98
95	UP-56-008-008-001/88	DEWARI	13	130	UP-56-008-076-001/30	NIRAMLA	27
96	UP-56-008-008-001/89	CHANDA	69	131	UP-56-008-076-001/31	KAMLAWATI	96
97	UP-56-008-008-001/90	SANTI	55	132	UP-56-008-076-001/32	SUNITA	14
98	UP-56-008-008-001/92	VIDYAVTI	56	133	UP-56-008-076-001/33	KUSUM	70
99	UP-56-008-076-001/102	UMRAJI	25	134	UP-56-008-076-001/35	MAYA PRAJAPATI	90
100	UP-56-008-076-001/103	MANSA	40	135	UP-56-008-076-001/36	VINOD	67
101	UP-56-008-076-001/107	SARVAN YADAV	25	136	UP-56-008-076-001/38	GIRJA DEVI	88
102	UP-56-008-076-001/109	LAKSHAMINA	39	137	UP-56-008-076-001/39	KUMARI	67
103	UP-56-008-076-001/11	RAM YAS YADAV	14	138	UP-56-008-076-001/4	SANJAFI	98
104	UP-56-008-076-001/110	MANSHA	41	139	UP-56-008-076-001/40	URMILA	67
105	UP-56-008-076-001/112	RAJAN	68	140	UP-56-008-076-001/42	MANTI	14

वर्ष 2015-16 में चयनित डा0 राम मनोहर लोहिया समग्र ग्रामों का संतृप्तीकरण

विकास खण्ड का नाम :-मुहम्मदाबाद गोहना-मऊ

समग्र ग्राम का नाम :- सहुवारी

राष्ट्रीय ग्रामीण आजीविका मिशन

क्र0 सं0	कुल लक्षित लाभार्थियों की संख्या	आच्छादित लाभार्थियों की संख्या
1	10	10

सदस्य विवरण

समूह का नाम :- शिवम स्वयं सहायता समूह				खाता संख्या-515282010018773	
क्र0 सं0	नाम	पिता / पति का नाम	जाति	अभ्युक्ति	
1	2	3	4	5	
1	सुनिता देवी	कैलाश	पिछड़ी जाति	-	
2	मन्जू	जितेन्द्र	पिछड़ी जाति	-	
3	सविता	रामवृक्ष	पिछड़ी जाति	-	
4	उषा	हरिवंश	पिछड़ी जाति	-	
5	चन्देई	शिवबचन	पिछड़ी जाति	-	
6	सोना	मनोज	पिछड़ी जाति	-	
7	गुलाबी	काम्ता	पिछड़ी जाति	-	
8	प्यारी देवी	स्व0 लालता	पिछड़ी जाति	-	
9	फूलमती	उमाशंकर	पिछड़ी जाति	-	
10	वसुन्धरा	सन्तोष	पिछड़ी जाति	-	

वर्ष 2015 – 16 में चयनित डा0 राम मनोहर लोहिया समग्र ग्रामों का संतृप्तीकरण

विकास खण्ड का नाम :-मुहम्मदाबाद गोहना-मऊ

समग्र ग्राम का नाम :- सहुवारी

नि:शुल्क बोरिंग

लक्ष्य		पूर्ति		प्रगति प्रतिशत
भौतिक	वित्तीय (हजार रू0 मे)	भौतिक	वित्तीय (हजार रू0 मे)	
1	0.7	1	0.7	100%

लाभार्थियों की सूची निम्नवत् है-

क्र0 सं0	लाभार्थी का नाम	पिता /पति का नाम	जाति	अभ्युक्ति
1	सुहन यादव	दुब्बार यादव	पिछड़ी	क्रियाशील



सुहन पुत्र दुब्बर

वर्ष 2015-16 में चयनित डा0 राम मनोहर लोहिया समग्र ग्रामों का संतृप्तीकरण

विकास खण्ड का नाम :-मुहम्मदाबाद गोहना-मऊ

समग्र ग्राम का नाम :- सहुवारी

वृद्धावस्था/ किसान पेंशन वितरण

क्र० सं०	कुल लक्षित लाभार्थियों की संख्या	वित्तीय लक्ष्य (हजार में)	आच्छादित लाभार्थियों की संख्या	वित्तीय व्यय (हजार में)	वित्तीय व्यय का प्रतिशत	आच्छादित लाभार्थियों का प्रतिशत
1	1	0.09	1	0.09	100%	100%

लाभार्थियों की सूची निम्नवत है -

क्र० सं०	लाभार्थी का नाम	पिता/ पति का नाम	जाति/ वर्ग	बैंक का नाम/खाता सं०	खाता सं०	लाभार्थी को दी गयी धनराशि
1	हीरा	रामदवर	पिछड़ी	कांशी गोमती संयुक्त ग्रामीण बैंक देवकली देवलास	515282010012749	900

वर्ष 2015-16 में चयनित डा0 राम मनोहर लोहिया समग्र ग्रामों का संतुष्टीकरण

विकास खण्ड का नाम :-मुहम्मदाबाद गोहना-मऊ

समग्र ग्राम का नाम :- सहवारी

पति की मृत्यु के उपरान्त निराश्रित महिलाओं को सहायक अनुदान वितरण

क्र० सं०	कुल लक्षित लाभार्थियों की संख्या	वित्तीय लक्ष्य (हजार में)	आच्छादित लाभार्थियों की संख्या	वित्तीय व्यय (हजार में)	वित्तीय व्यय का प्रतिशत	आच्छादित लाभार्थियों का प्रतिशत
1	2	3	4	5	6	7
1	2	1.8	2	1.8	100%	100%

लाभार्थियों की सूची निम्नवत है -

क्र० सं०	लाभार्थी का नाम	पिता/ पति का नाम	जाति/ वर्ग	बैंक का नाम/खाता सं०	खाता सं०	लाभार्थी को दी गयी धनराशि
1	2	3	4	5	6	7
1	देवराजी	बलदत्त	पिछड़ी	कांशी गोमती संयुक्त ग्रामीण बैंक देवकली देवलास	515282010012949	900
2	पानमती देवी	राजेन्द्र प्रसाद	पिछड़ी	कांशी गोमती संयुक्त ग्रामीण बैंक देवकली देवलास	515282010009252	900

वर्ष 2015-16 में चयनित डा0 राम मनोहर लोहिया समग्र ग्रामों का संतुष्टीकरण

विकास खण्ड का नाम :- मुहम्मदाबाद गोहना-मऊ

समग्र ग्राम का नाम :- सहवारी

विकलांग पेंशन वितरण

क्र० सं०	कुल लक्षित लाभार्थियों की संख्या	वित्तीय लक्ष्य (हजार में)	आच्छादित लाभार्थियों की संख्या	वित्तीय व्यय (हजार में)	वित्तीय व्यय का प्रतिशत	आच्छादित लाभार्थियों का प्रतिशत
1	2	3	4	5	6	7
1	1	0	0	0	0	0

लाभार्थियों की सूची निम्नवत् है :-

क्र० सं०	लाभार्थी का नाम	पिता/ पति का नाम	जाति/ वर्ग	बैंक का नाम/खाता सं०	खाता सं०	अभ्युक्ति
1	2	3	4	5	6	7
1	उषा	किशोर	पिछड़ी जाति	काशी गोमती संयुक्त ग्रामीण बैंक देवकली देवलास	-	-



वर्ष 2015-16 में चयनित डा0 राम मनोहर लोहिया समग्र ग्रामों का संतृप्तीकरण

विकास खण्ड का नाम :-मुहम्मदाबाद गोहना-मऊ

समग्र ग्राम का नाम :- सहुवारी

समाजवादी पेंशन योजना

क्र० सं०	कुल लक्षित लाभार्थियों की संख्या	वित्तीय लक्ष्य (हजार में)	आच्छादित लाभार्थियों की संख्या	वित्तीय व्यय (हजार में)	वित्तीय व्यय का प्रतिशत	आच्छादित लाभार्थियों का प्रतिशत
1	2	3	4	5	6	7
1	5	7.5	5	7.5	100%	100%

लाभार्थी विवरण निम्नवत है :-

क्र० सं०	नाम लाभार्थी	पिता / पति का नाम	जाति	खाता संख्या	बैंक का नाम	धनराशि	अभ्युक्ति
1	2	3	4	5	6	7	8
1	फूलमती देवी	स्व०विजयी राजभर	पिछड़ी	515282010018153	कांशी गोमती संयुक्त ग्रामीण बैंक देवकली देवलास	1500	
2	संजय	स्व० सतई	पिछड़ी	515282020017801	कांशी गोमती संयुक्त ग्रामीण बैंक देवकली देवलास	1500	
3	सोभनाथ	स्व० सुरसत	पिछड़ी	515322010000729	कांशी गोमती संयुक्त ग्रामीण बैंक धौरहरा	1500	
4	सोगरा खातुन	स्व० मु० मोबिन	सामान्य	515322010002900	कांशी गोमती संयुक्त ग्रामीण बैंक धौरहरा	1500	
5	सुभागी	स्व० शिवजोर	पिछड़ी	515282010018270	कांशी गोमती संयुक्त ग्रामीण बैंक देवकली देवलास	1500	